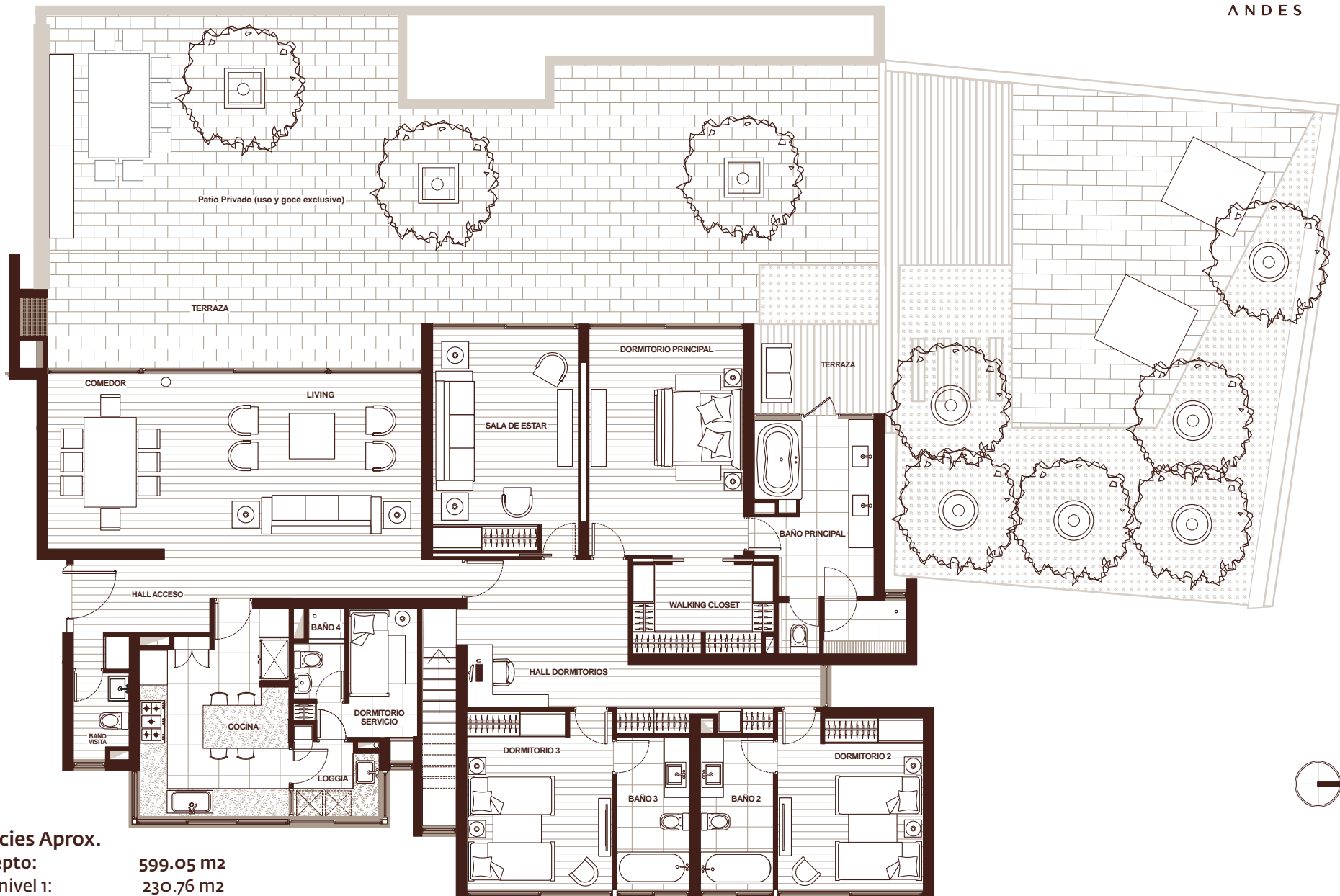


PROYECTO QUINCHAMALÍ DE LOS ANDES

Planta Departamento Tipo 2 B - Modo "Normal"

Planta 1^{er} piso Depto 212



Superficies Aprox.

Total Depto: 599.05 m²

Interior nivel 1: 230.76 m²

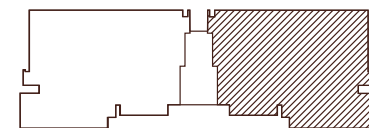
Interior nivel zócalo: 81.51 m²

Total interior : 312.27 m²

Terraza: 54.35 m²

Patio de uso y goce exclusivo: 232.43 m²

*Nota: Este plano es meramente informativo. Al momento de efectuar su compra, verifique las características y especificaciones definitivas que tendrá su departamento. Estas podrían experimentar algunas modificaciones. Se hace esta aclaración para cumplir con la ley 19.496.



PROYECTO QUINCHAMALÍ DE LOS ANDES

Planta Departamento Tipo 2 B - Modo "Normal"

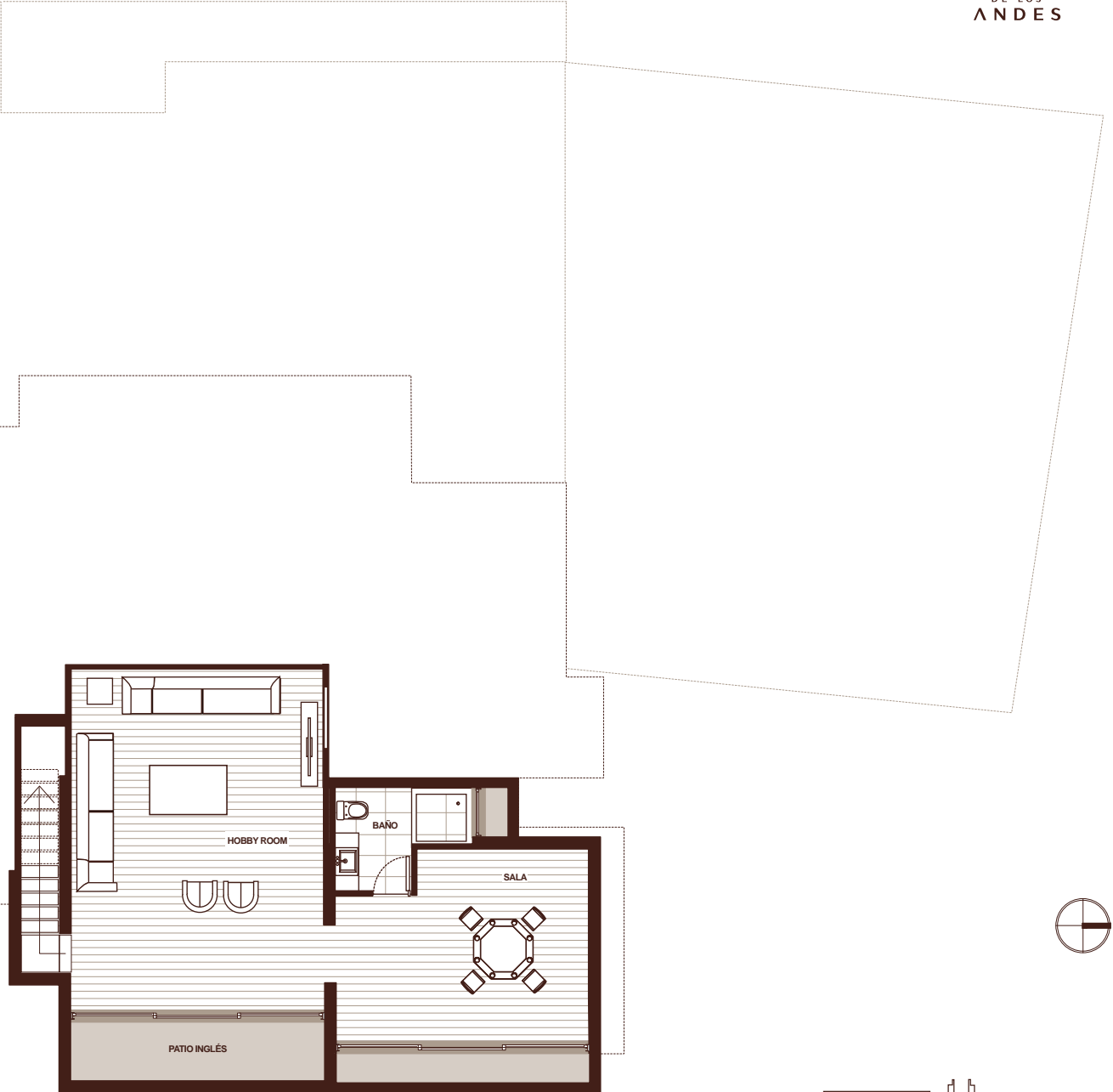
Planta Zócalo Depto 212



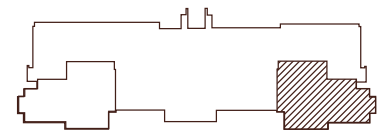
Superficies Aprox.

Total Zócalo:

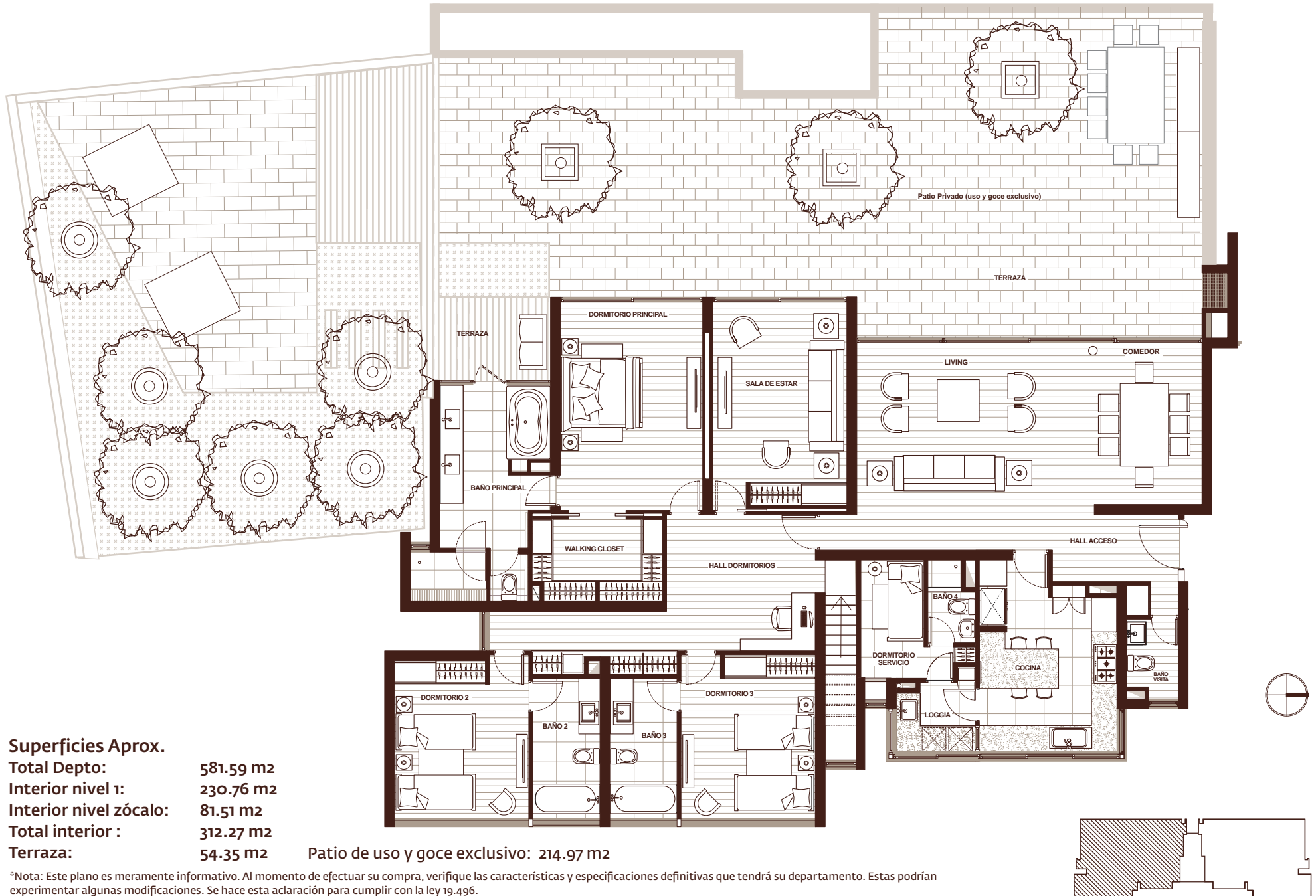
81.51 m²



°Nota: Este plano es meramente informativo. Al momento de efectuar su compra, verifique las características y especificaciones definitivas que tendrá su departamento. Estas podrían experimentar algunas modificaciones. Se hace esta aclaración para cumplir con la ley 19.496.



PROYECTO QUINCHAMALÍ DE LOS ANDES
 Planta Departamento Tipo 2 B - Modo "Normal"
 Planta 1^{er} piso Depto. 211



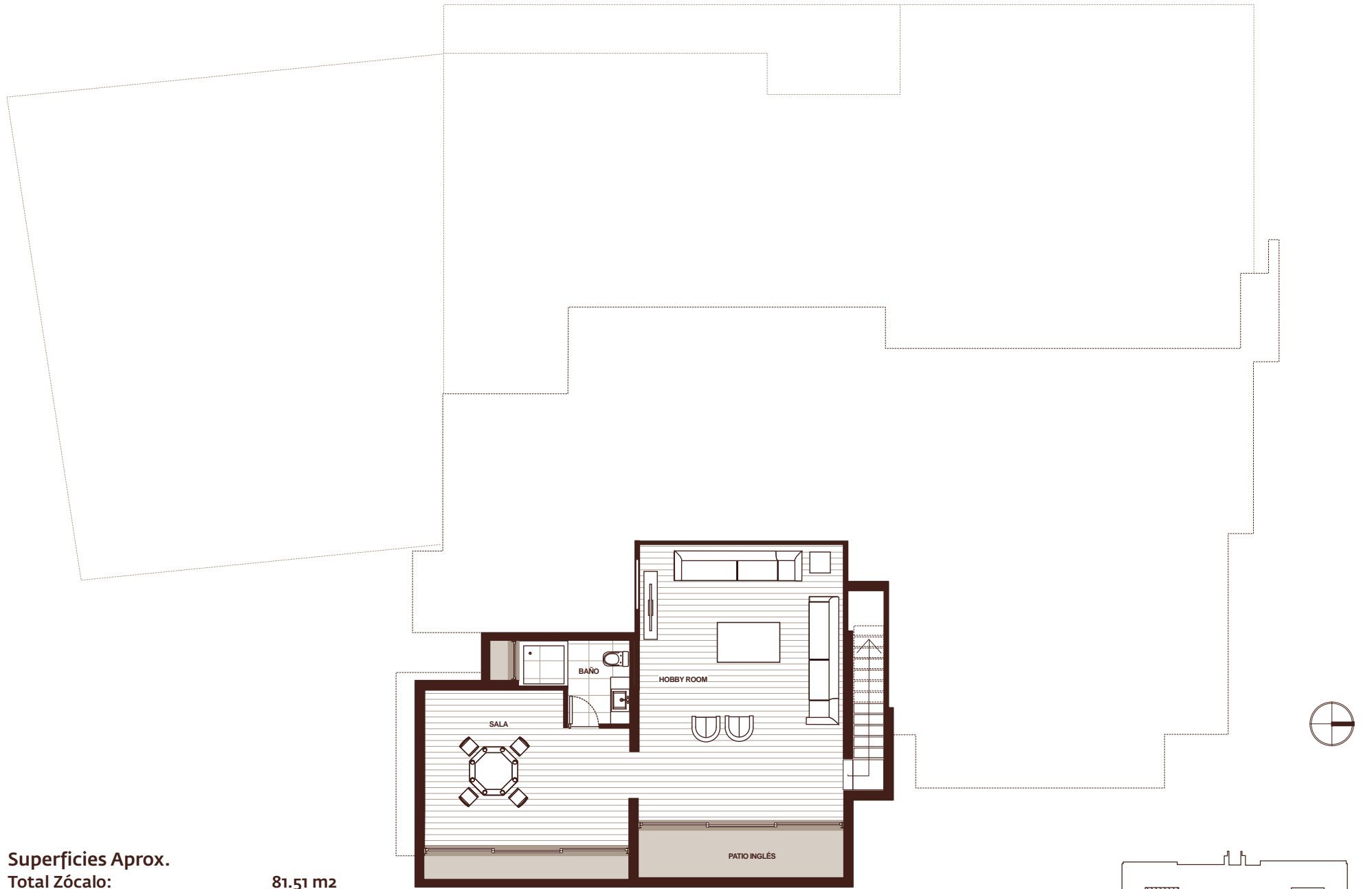
Superficies Aprox.

Total Depto:	581.59 m2
Interior nivel 1:	230.76 m2
Interior nivel zócalo:	81.51 m2
Total interior :	312.27 m2
Terraza:	54.35 m2

Patio de uso y goce exclusivo: 214.97 m2

*Nota: Este plano es meramente informativo. Al momento de efectuar su compra, verifique las características y especificaciones definitivas que tendrá su departamento. Estas podrían experimentar algunas modificaciones. Se hace esta aclaración para cumplir con la ley 19.496.

PROYECTO QUINCHAMALÍ DE LOS ANDES
Planta Departamento Tipo 2 B - Modo "Normal"
Planta Zócalo Depto. 211



Superficies Aprox.
Total Zócalo: 81.51 m²

°Nota: Este plano es meramente informativo. Al momento de efectuar su compra, verifique las características y especificaciones definitivas que tendrá su departamento. Estas podrían experimentar algunas modificaciones. Se hace esta aclaración para cumplir con la ley 19.496.

