

PROYECTO QUINCHAMALÍ DE LOS ANDES

Planta Departamento Tipo B - Modo "Normal"

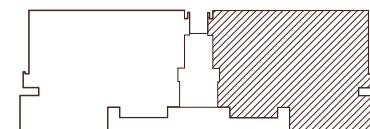
Planta 5^{to} piso Depto. 252



Superficies Aprox.

Total Depto:	418.58 m ²
Interior Depto:	238.53 m ²
Terraza:	43.3 m ²
Terraza Mirador:	136.75 m ²

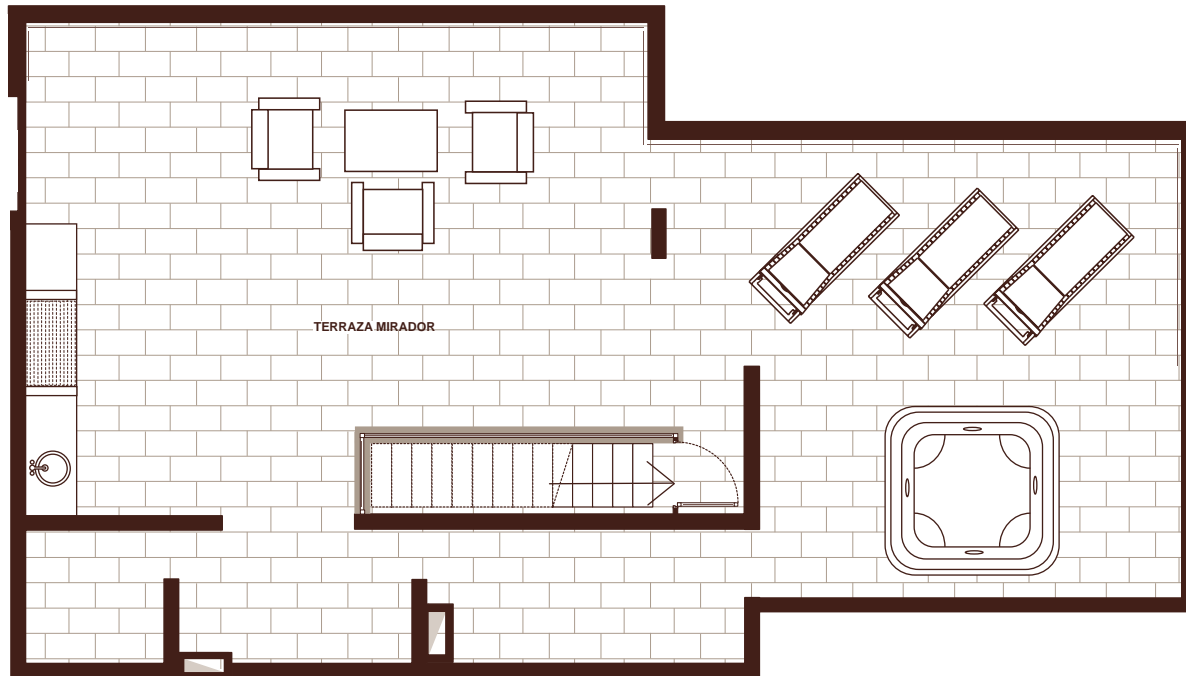
*Nota: Este plano es meramente informativo. Al momento de efectuar su compra, verifique las características y especificaciones definitivas que tendrá su departamento. Estas podrían experimentar algunas modificaciones. Se hace esta aclaración para cumplir con la ley 19.496.



PROYECTO QUINCHAMALÍ DE LOS ANDES

Planta Departamento Tipo B - Modo "Normal"

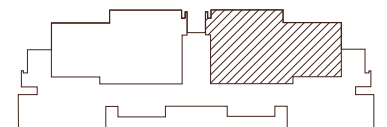
Planta Terraza Mirador Depto. 252



Superficies Aprox.

Total Terraza Mirador: 136.75 m²

°Nota: Este plano es meramente informativo. Al momento de efectuar su compra, verifique las características y especificaciones definitivas que tendrá su departamento. Estas podrían experimentar algunas modificaciones. Se hace esta aclaración para cumplir con la ley 19.496.



PROYECTO QUINCHAMALÍ DE LOS ANDES

Planta Departamento Tipo B - Modo "Normal"

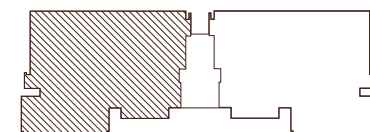
Planta 5^{to} piso Depto. 251



Superficies Aprox.

Total Depto:	418.58 m2
Interior Depto:	238.53 m2
Terraza:	43.3 m2
Terraza Mirador:	136.75 m2

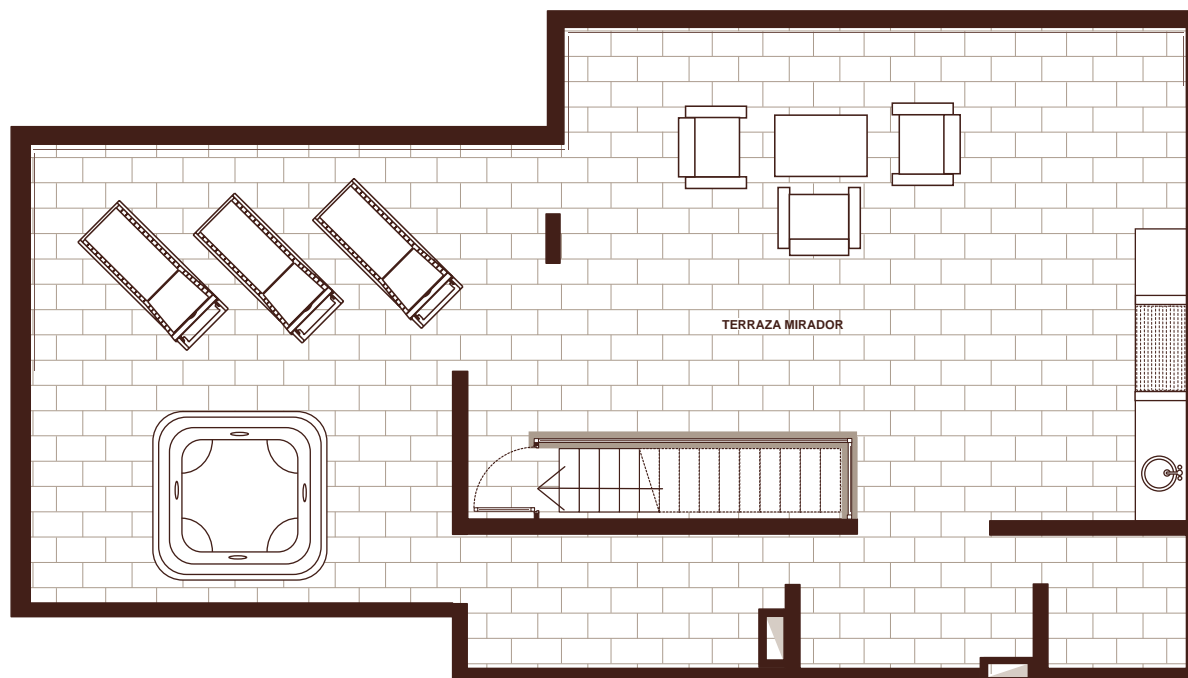
°Nota: Este plano es meramente informativo. Al momento de efectuar su compra, verifique las características y especificaciones definitivas que tendrá su departamento. Estas podrían experimentar algunas modificaciones. Se hace esta aclaración para cumplir con la ley 19.496.



PROYECTO QUINCHAMALÍ DE LOS ANDES

Planta Departamento Tipo B - Modo "Normal"

Planta Terraza Mirador Depto. 251



Superficies Aprox.

Total Terraza Mirador: 136.75 m2

°Nota: Este plano es meramente informativo. Al momento de efectuar su compra, verifique las características y especificaciones definitivas que tendrá su departamento. Estas podrían experimentar algunas modificaciones. Se hace esta aclaración para cumplir con la ley 19.496.

