



# Planta Calera de Tango Presentación Comercial.

---



## Ubicación y zona de influencia.

Camino Lonquén, Región Metropolitana.



Se proyecta en el PRMS futura orbital sur que empalmaría hacia con Ruta 78 y Ruta 5 Sur. El proyecto se licitará el año en curso.

### Zona de Influencia

- ① Southern Fruit
- ② Frutexport
- ③ David del Curto
- ④ Agrícola Nutrigreen
- ⑤ Supermercado Sta. Isabel
- ⑥ Supermercado Erbi
- ⑦ Cementerio Parque P.H.

VALOR MINIMO

USD 2.3 MM

TERRENO

12.044 m<sup>2</sup>

CONSTRUIDA

5.801 m<sup>2</sup>

BASES LICITACIÓN

\$60.000 + IVA

## Datos de la propiedad.

Camino Lonquén, Región Metropolitana.

<b>Dirección:</b>	<b>Lonquen Sur Paradero 18</b>
<b>Rol:</b>	<b>903-7</b>
<b>Comuna:</b>	Calera de Tango

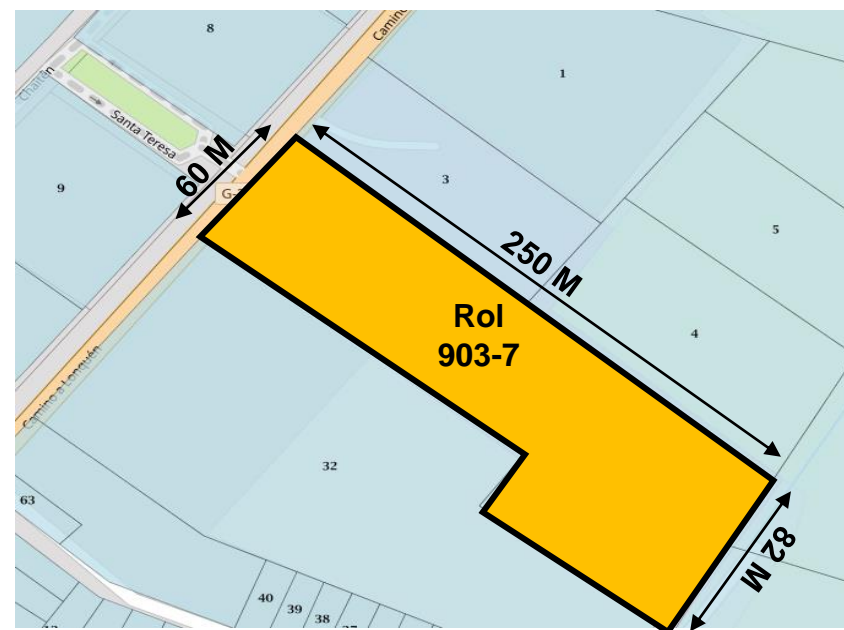
<b>Superficie terreno (SII)</b>	14.714 m <sup>2</sup>
<b>Superficie afecta</b>	2.660 m <sup>2</sup>
<b>Superficie neta</b>	<b>12.044 m<sup>2</sup></b>

<b>Galpones</b>	4.411 m <sup>2</sup>
<b>Oficinas</b>	324 m <sup>2</sup>
<b>Bodega- Casa cuidador</b>	1.066 m <sup>2</sup>
<b>Superficie total</b>	<b>5.801 m<sup>2</sup></b>

### DESCRIPCIÓN

Propiedad industrial, en la que se emplaza un frigorífico y planta de procesamiento de frutos. Consta de variadas edificaciones, en buen estado de conservación con permiso de edificación y recepción final.

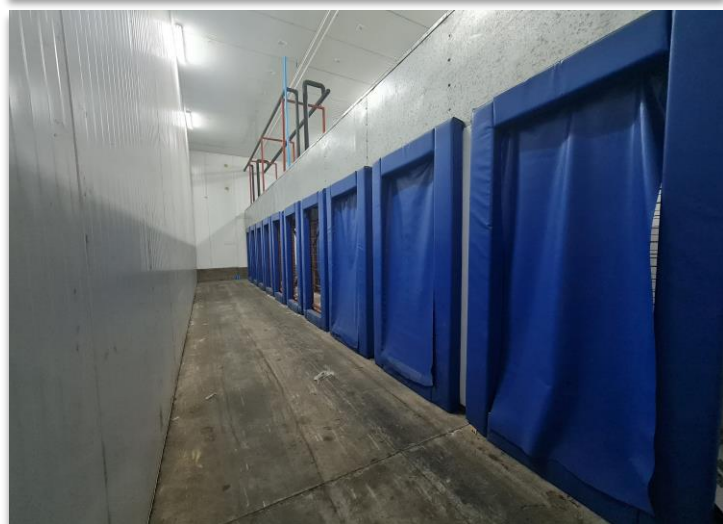
### PLANO CATASTRAL SII



VALOR MINIMO	TERRENO	CONSTRUIDA	BASES LICITACIÓN
USD 2.3 MM	12.044 m <sup>2</sup>	5.801 m <sup>2</sup>	\$60.000 + IVA

# Especificaciones.

Camino Lonquén, Región Metropolitana.



## Edificación y Maquinaria.

- Temperaturas de -10 C a 0 C en cámaras aisladas térmicamente.
  - Galpón en estructura de acero con aislación, altura hombro 5 m, cumbre 7 m.
  - 24 cámaras de frío con superficies entre 86 y 284 m<sup>2</sup>
  - Recinto de despacho SAG.
  - Casa cuidador
  - Portería y Sala de Basuras
- \*La maquinaria y equipos corresponden a compresores, condensadores y evaporadores de antigüedad promedio 10 año.



VALOR MINIMO

USD 2.3 MM

TERRENO

12.044 m<sup>2</sup>

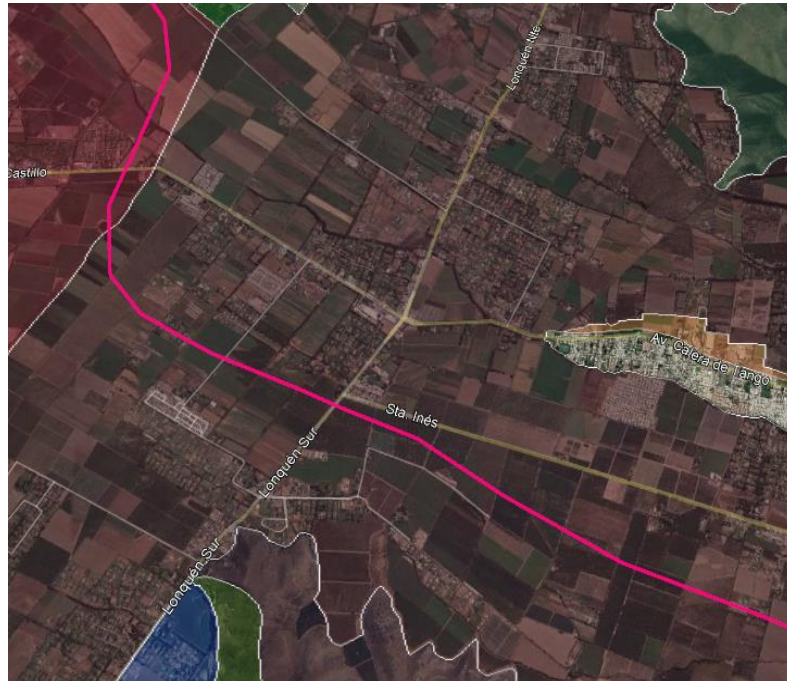
CONSTRUIDA

5.801 m<sup>2</sup>

BASES LICITACIÓN

\$60.000 + IVA

### PLANO ZONIFICACIÓN: PRMS



### CONDICIONES DE EDIFICACIÓN ZONA RURAL INTERÉS SILVOAGROPECUARIO EXCLUSIVO

Usos permitidos	<ul style="list-style-type: none"> <li>- Una vivienda por predio, además de una vivienda para cuidador</li> <li>- Actividades agropecuarias, agroindustrias que procesen productos frescos</li> </ul>
Distanciam.	Art. 2.6.3. OGUC
Sup. Pred mín	4 hectáreas
Coef. Construct.	10% - Art. 8.1.3 PRMS
Ocup. suelo	-----
Altura máx.	-----
Adosamiento	40% - Art. 2.6.2 OGUC

VALOR MINIMO

USD 2.3 MM

TERRENO

12.044 m<sup>2</sup>

CONSTRUIDA

5.801 m<sup>2</sup>

BASES LICITACIÓN

\$60.000 + IVA



CORRETAJE – LICITACIONES – INVERSIONES – TASACIONES Y ESTUDIOS – DESARROLLO – SOLUCIONES CORPORATIVAS .