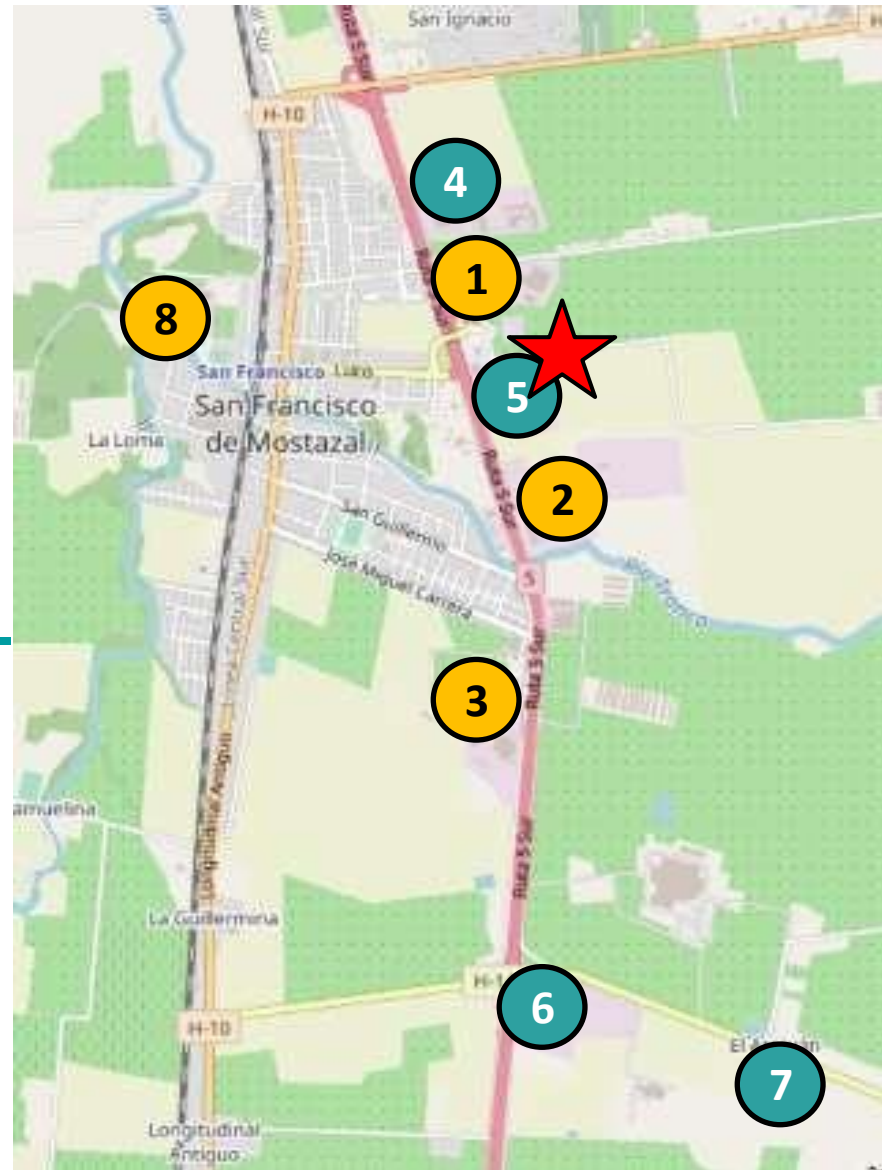
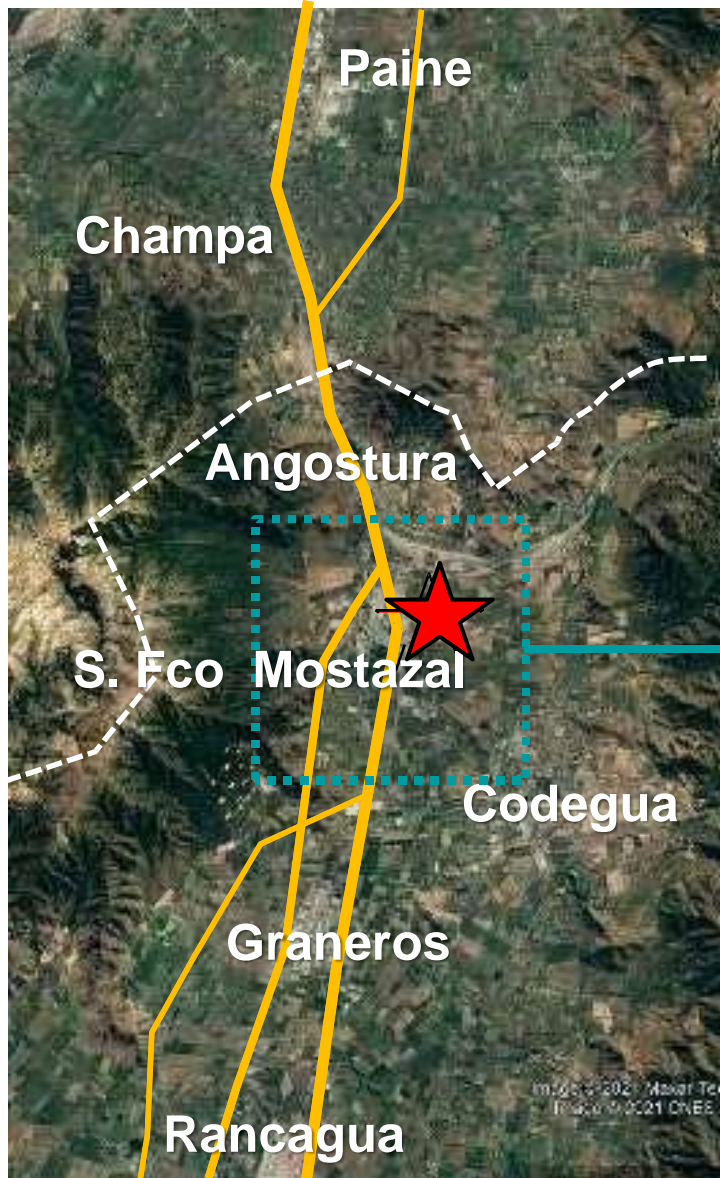




**Planta Industrial
San Francisco de Mostazal**

Hendaya 263, Las Condes | www.alaluf.com | Tel: (56) 2 2211 7800

1. UBICACIÓN Y ZONA DE INFLUENCIA



- 1 Cartocor S.A.
- 2 Finning
- 3 Limagrain
- 4 Green Seed
- 5 Papelera del Pacifico
- 6 Garcés Fruits
- 7 Agrosuper

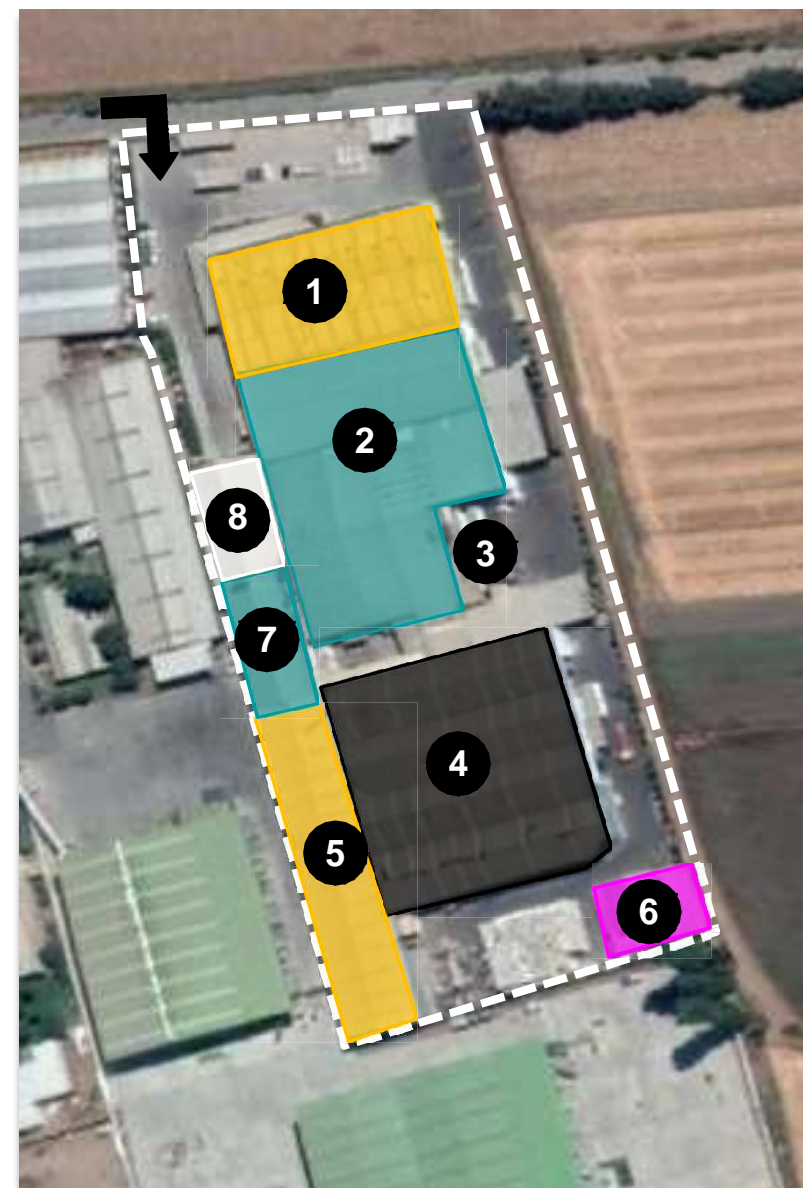
Valor Mínimo	Terreno	Construida	Bases Administrativas
USD 8.500.000	24.000 m2 apx	15.000 m2 apx	\$60.000 + IVA

2. DATOS DEL TERRENO Y SUPERFICIES

Dirección	Lote 2 y 3 Ruta 5 Sur
Comuna	San Francisco de Mostazal
Rol	134-12

Superficie Terreno	23.913,0 m ²
Superficie Construida	14.681,5 m ²

1	Galpón 1 Packing y Oficinas
2	Cámaras 1, 2, 3, 4, 5, 6, 7, 8, 9
3	Hidrocooler
4	Cámaras 10, 11 y 12 y Bodega
5	Packing fruta redonda
6	Casino y Baños
7	Cámara 13
8	Túneles prefrió y Andén de carga

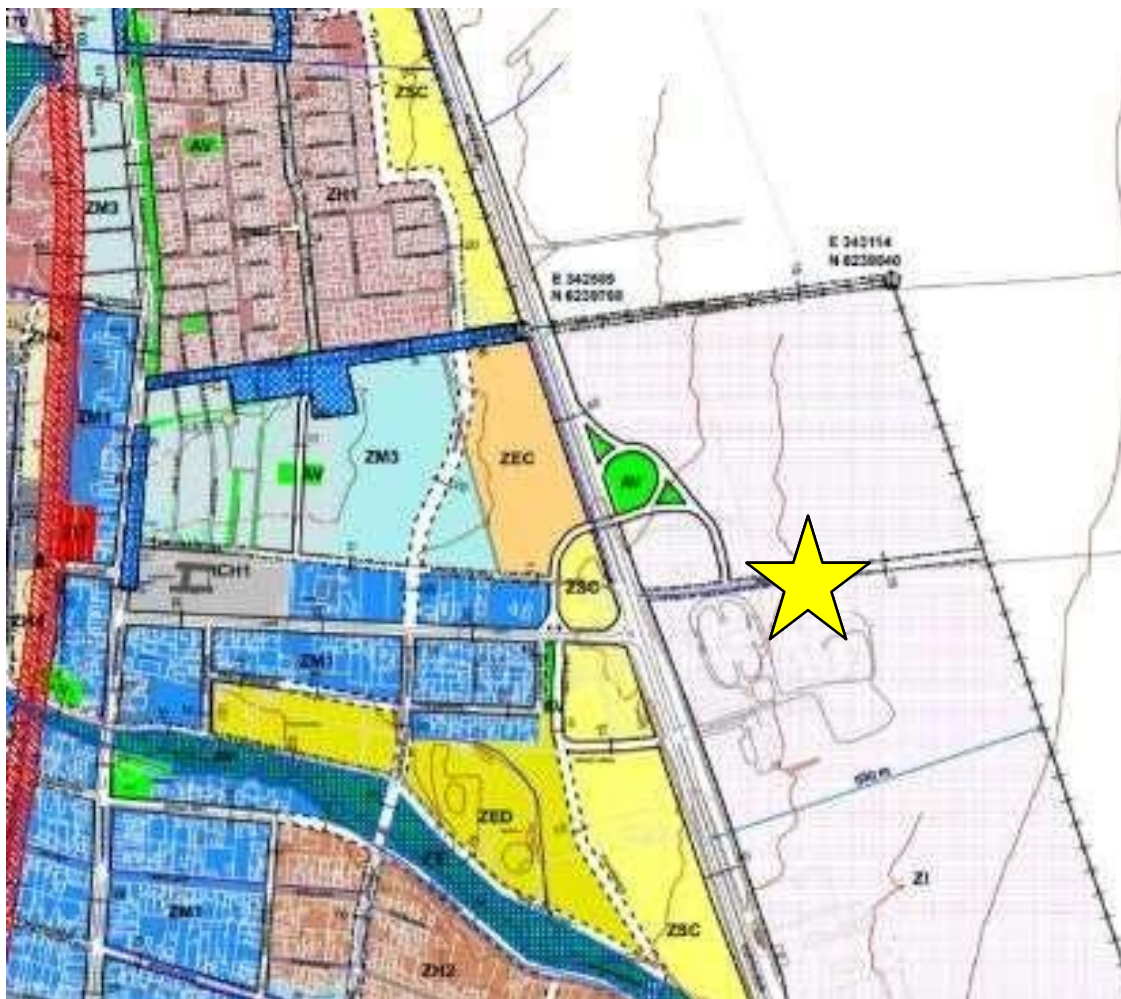


Valor Mínimo	Terreno	Construida	Bases Administrativas
USD 8.500.000	24.000 m ² apx	15.000 m ² apx	\$60.000 + IVA

3. ZONIFICACIÓN



CONDICIONES DE EDIFICACIÓN ZONA ZI: ZONA INDUSTRIAL



Agrupamiento	Aislado
Antejardín Mínimo (m)	10
Sup. Predial mínima	1500 m2 inofensiva, 2500 m2 molesta
Coef. max construct.	1,5 inofensiva 1,2 molesta
Coef. Max ocup. suelo	0,8
Altura máxima (m)	14

Valor Mínimo

USD 8.500.000

Terreno

24.000 m2 apx

Construida

15.000 m2 apx

Bases Administrativas

\$60.000 + IVA

4. LISTADO DE MAQUINARIAS Y EQUIPOS



Unidades	Maquina o equipo	Año
1	Línea de Packing Fruta redonda Aweta	2006
2	Línea de Packing Selección – Calibrado GP Grades	2017 y 2018
12	Equipos de frío para cámaras	
5	Equipos de frío para túneles	
Indet.	Cintas transportadoras y rieles	
Indet.	Equipos de frío para Hidrocooler	
1	Software de control de proceso (Holanda)	2018
11	Selladoras continuas Vertic modelo VSM 600	
2	Quemadores de etileno	2018
1	Drenes de carga automatizados	2018
1	Estanque de Agua de 30.000 litros en Acero Inoxidable	2018
1	Detector de metales	2017
6	Compresor de Amoniaco de 125 HP	2018
1	Equipo de análisis de fruta (Laboratorio)	2018
10	Grúas Horquillas	2017
250.000	Envases plásticos marca Wenco con manillas	
1	Equipo Fintech para durolef (Mide firmeza de fruta y color)	
1	Sistema de datos y procesos (Software de Producción)	
1	Estanque separador de Amoniaco para hidrocooler Tecniref	
16	Compresores de 50 HP	
1	Circuito de cámaras de videovigilancia	

Valor Mínimo

USD 8.500.000

Terreno

24.000 m2 apx

Construida

15.000 m2 apx

Bases Administrativas

\$60.000 + IVA

5. PRODUCCIÓN



Exhibe una alta capacidad instalada para procesar hasta 1 contenedor por hora en doble turno. La planta tiene una capacidad máxima de producción de 10.800 toneladas, logrando procesar alrededor de 6.000 toneladas de cereza en 45 días, además de ciruelas 11.000 kg/hr y kiwis 9.000 kg/hr. Desarrolla todo el proceso de la fruta en línea para que sus clientes puedan seguir en tiempo real la selección, calibración y empaque de toda su fruta.

Valor Mínimo	Terreno	Construida	Bases Administrativas
USD 8.500.000	24.000 m2 apx	15.000 m2 apx	\$60.000 + IVA



CORRETAJE – LICITACIONES – INVERSIONES – TASACIONES Y ESTUDIOS – DESARROLLO – SOLUCIONES CORPORATIVAS .



JACK ALALUF G.
Director Ejecutivo
jack@alaluf.com
+569 8299 4530



EMILIO CARNÉ
Jefe Área Licitaciones
ecarne@alaluf.com
+569 7999 5472